

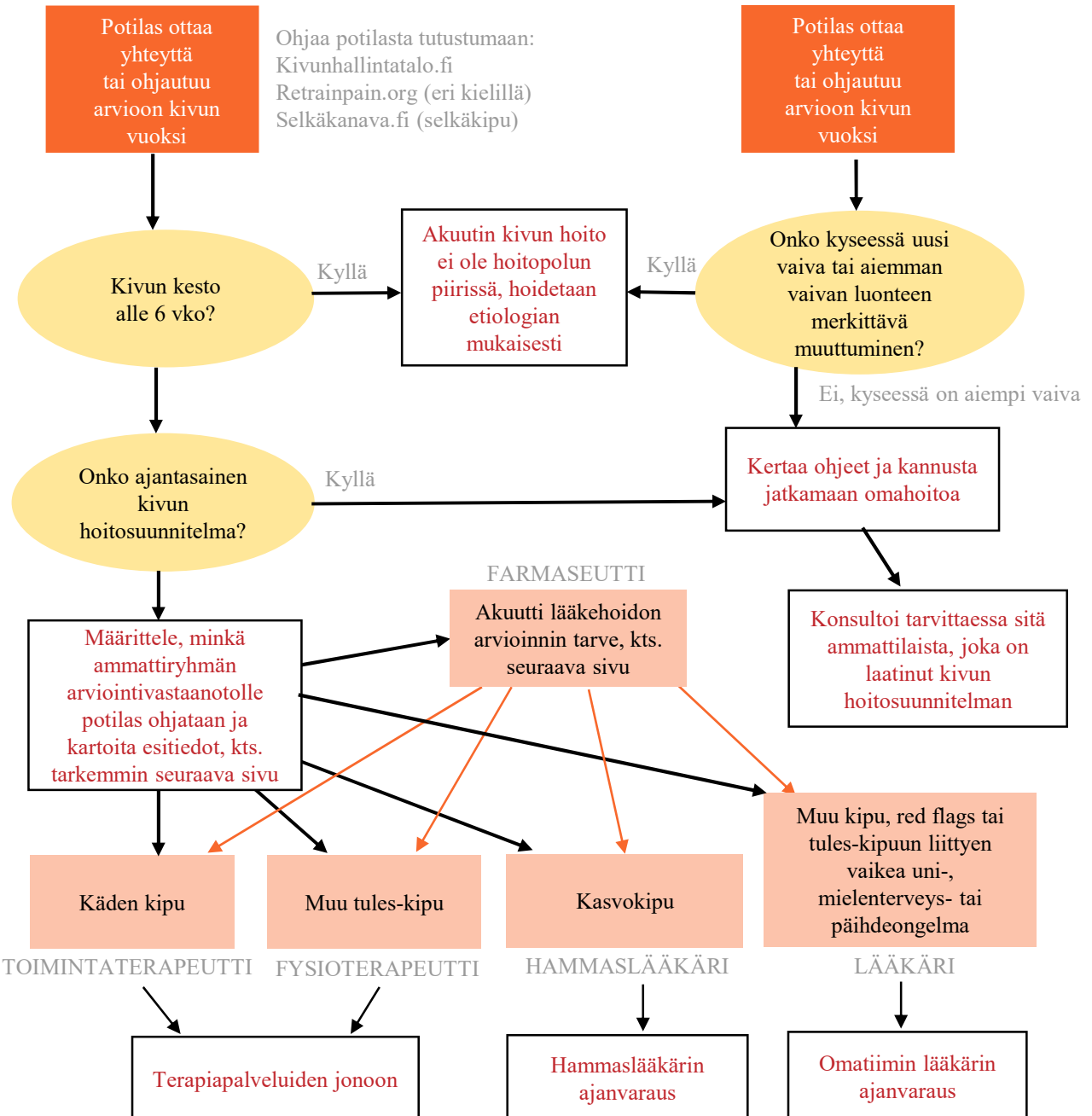
PITKITTYYNEEN KIVUN HOITOPOLKU

ENSIMMÄINEN YHTEYDENOTTO

TOISTUVA YHTEYDENOTTO

POTILAS

HOIDON TARPEEN ARVIO / SAIRAANHOITAJA



Terapeutin, hammaslääkärin tai lääkärin suorittama kivun arviointivastaanotto, tarkemmat ohjeet seuraavilla sivuilla

KIPUPOTILAAN HOIDON TARPEEN ARVIOINTI / SAIRAANHOITAJAN MUISTILISTA



TERAPEUTILLE OHJAUTUVAT

- Aseta potilas terapia-ajanvarauksen jonoon: toimintaterapeutille (käden kipu) tai fysioterapeutille (muu tules-kipu)
- Kehota mahdollisuuksien mukaan potilasta täyttämään kivun hoidon potilaskortti ja ottamaan mukaan vastaanotolle [Kivun hoidon potilaskortti](#)
- Kartoita ja kirjaa ennen vastaanottoa kiputilanteen lisäksi seuraavat asiat:
 - Ammatti, työtilanne
 - Hoito- ja kuntoutushistoria
 - Kuka/mikä taho arvioinut potilaan tilannetta edeltävästi?
 - Kipulääkitys
 - Uni (nukahtaminen, unen laatu, onko uni palauttavaa)

LÄÄKÄRILLE OHJAUTUVAT

- Varaa pidennetty vastaanottoaika omatiimin lääkärille
- Kehota mahdollisuuksien mukaan potilasta täyttämään kivun hoidon potilaskortti ja ottamaan mukaan vastaanotolle [Kivun hoidon potilaskortti](#)
- Kartoita ja kirjaa ennen vastaanottoa seuraavat asiat:
 - Ammatti, työtilanne
 - Hoito- ja kuntoutushistoria, olemassa olevat tukipalvelut
 - Kuka/mikä taho arvioinut potilaan tilannetta edeltävästi?
 - Kipulääkitys
 - Uni (nukahtaminen, unen laatu, onko uni palauttavaa)

FARMASEUTILLE OHJAUTUVAT

- Potilas ohjataan farmaseutin vastaanotolle, mikäli
 - lääkelista tarvitsee perusteellista ajantasaistamista tai
 - on epäselvää, mitkä lääkkeet potilaalla on käytössä tai
 - potilaalla on (parasetamolin lisäksi) kolme tai useampi kipulääke käytössä
- Farmaseutin konsultaatiopyyntö laaditaan farmaseutin resurssille AVOTLI-listalle

HAMMASLÄÄKÄRILLE OHJAUTUVAT

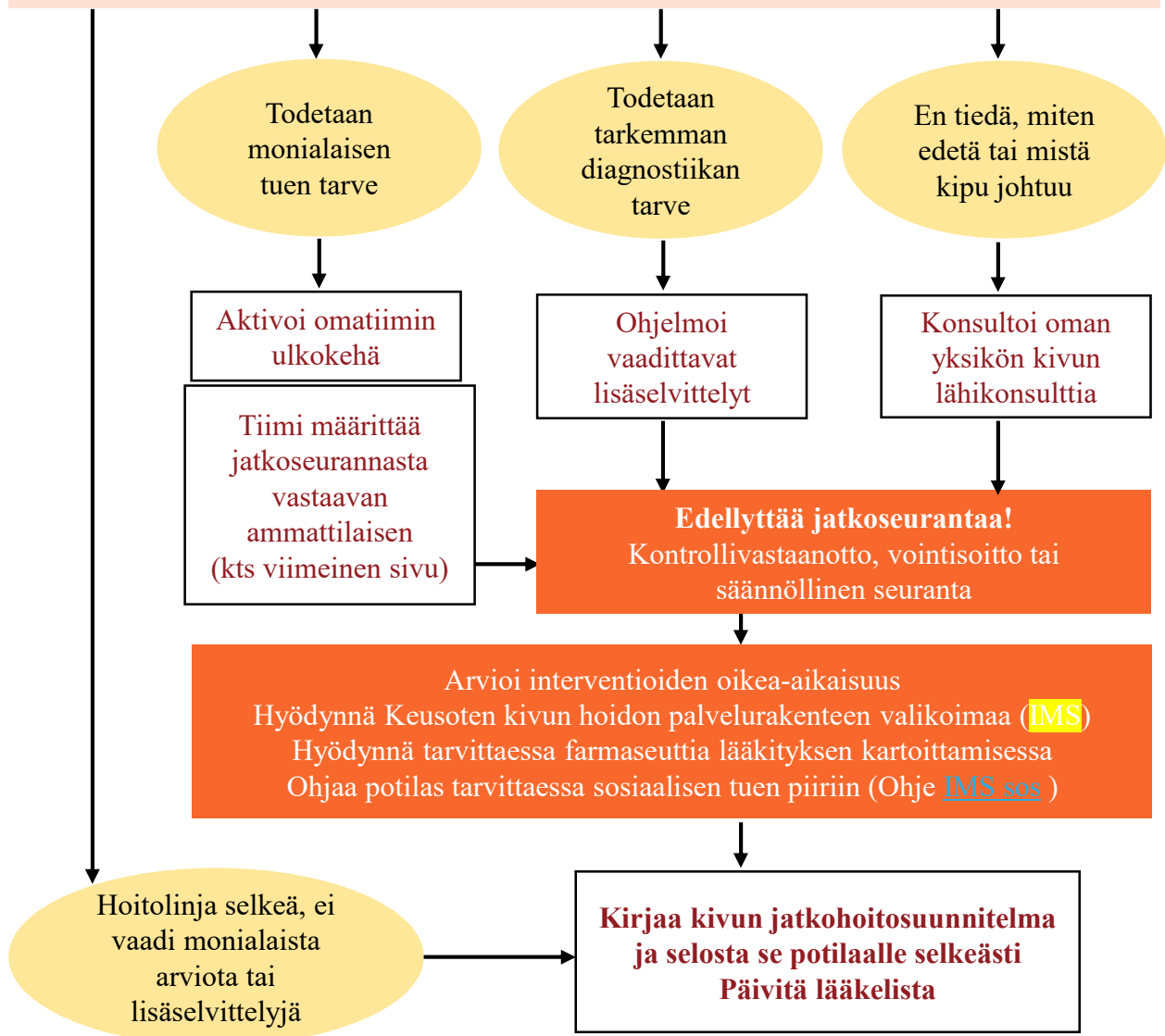
- Kysy potilaalta, onko hammaslääkäri arvioinut kasvokipua viimeisen vuoden aikana
- Jos hammaslääkäri on hiljattain poissulkenut hammas- ja leukanivelperäiset syyt, ohjaa potilas omatiimin lääkärille (kts. yllä)
- Jos hammaslääkäri ei ole hiljattain arvioinut kiputilannetta, kehota potilasta **soittamaan suun terveyden ajanvaraukseen** hoidon tarpeen arviota varten
 - Ma-pe klo 7:45-15:00
 - Puh: 019 2260700

LÄÄKÄRIN SUORITTAMA KIVUN ARVIOINTIVASTAANOTTO

1. Kirjaa arviointi kivun arviointivastaanoton fraasipohjalle YLE-lehdelle Omni360:ssa
2. Hyödynnä potilaskorttia → mikäli potilas ei ole täyttänyt potilaskorttia, pyydä täyttämään (kaavake IMS:ssä [Kivun hoidon potilaskortti](#))

Arviointivastaanoton keskeiset tavoitteet:

- Mikä/mitkä ovat potilasta vaivaavat kiputyypit?
→ tulee selittää potilaalle
→ tunnista kivun säätelyjärjestelmän häiriö/herkistyminen (kts. tarvittaessa lisätietoa [Terveystyökeskus Kivun virtuaalikeskus](#))
- Onko riittävä diagnostiikka kivun taustasyyn määrittämiseksi tehty?
- Onko monialaisen tuen tarvetta? → Hyödynnä potilaskorttia ja fraasipohjaa

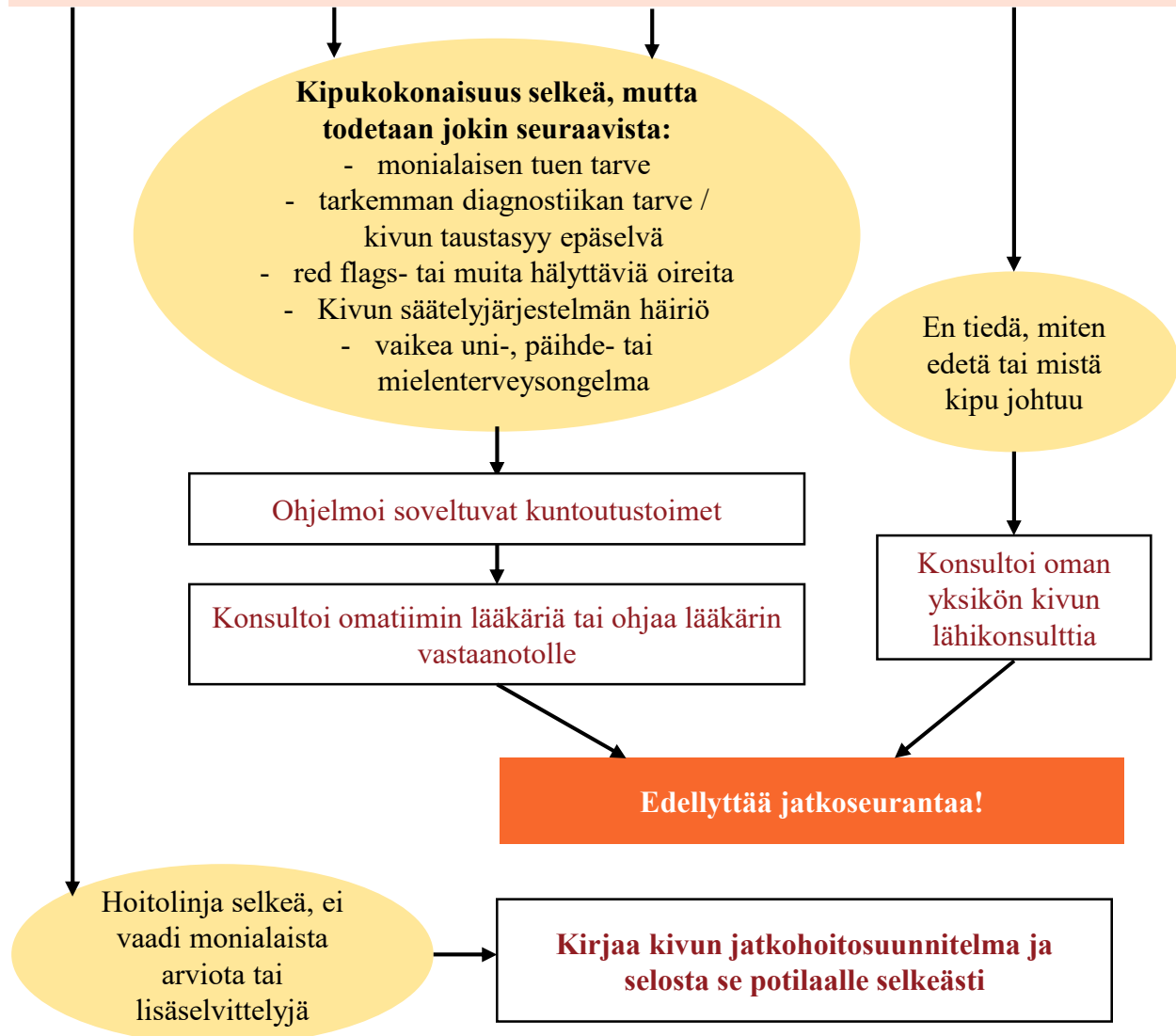


TERAPEUTIN SUORITTAMA KIVUN ARVIOINTIVASTAANOTTO

1. Kirjaa arviointi kivun arviointivastaanoton fraasipohjalle FYST/TOI-lehdelle Omni360:ssa
2. Hyödynnä potilaskorttia → mikäli potilas ei ole täyttänyt potilaskorttia, pyydä täyttämään (kaavake IMS:ssä [Kivun hoidon potilaskortti](#))

Arviointivastaanoton keskeiset tavoitteet:

- Mikä/mitkä ovat potilasta vaivaavat kiputyypit?
 - tulee selittää potilaalle
 - tunnista kivun säätelyjärjestelmän häiriö/herkistymisen (kts. tarvittaessa lisätietoa [TerveyskyläPRO Kivun virtuaalikeskus](#))
- Onko riittävä diagnostiikka tehty?
- Onko monialaisen tuen tarvetta? → Hyödynnä potilaskorttia ja fraasipohjaa



OMATIIMIN OHJE VASTUAMMATTILAISEN MÄÄRITTELYYN

Kivun arviointivastaanotolla tunnistettu monialaisen tuen tarve ja aktivoitu omatiimin ulkokehä

→ Omatiimi määrittelee vastaavan ammattilaisen, jonka tehtävänä on koordinoida potilaan hoidon ja kuntoutuksen kokonaisuutta ja interventioiden oikea-aikaisuutta

- Hyödynnetään potilaskorttia ja kokonaisarviointia
- Keskeistä: **Mitkä ovat potilaan motivaatio ja valmiudet toteuttaa ensisijaista interventiota**

→ Vastaava ammattilainen toimii linkkinä potilaan ja muun tiimin välillä ja seuraa jatkosuunnitelma etenemistä

Missä seuraavista osa-alueista kohtaavat ajankohtaisesti parhaiten ammattilaisten tunnistamat hoidon tarpeet, potilaan motivaatio ja potilaan valmiudet toteuttaa interventiota?



Hoitotiimi laatii yhdessä kuntoutuksen jatkosuunnitelman

- Tavoitteiden määrittäminen
- Kuntoutus- ja hoitokeinojen määrittäminen
- Hoitoon kiinteästi osallistuvien ammattilaisten määrittäminen
- Omahoidon tuki ja ohjeet

Hoitotiimi määrittää, milloin tilannetta tarkastellaan uudelleen. Tämän jälkeen tarvittaessa yhdessä määritellään vastaava ammattilainen uudelleen.